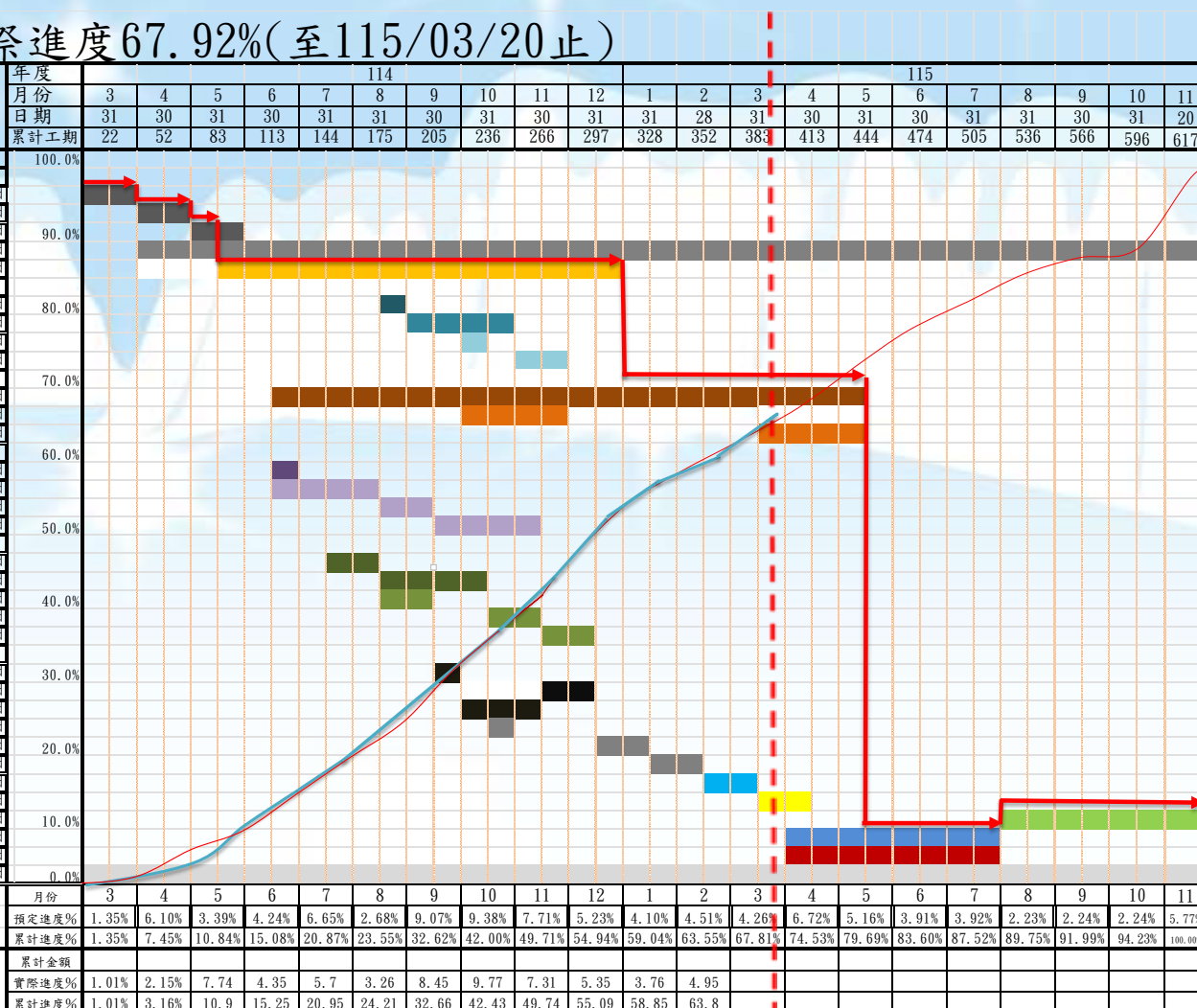


「國定古蹟-嘉義舊監獄」舊監獄附屬建物修繕工程

預定進度66.3% 實際進度67.92%(至115/03/20止)

項次	工作項目	金額(元)	權重	工期 日曆天	工期開 始	工期結 束	年度 月份 日期	114												115										
								3	4	5	6	7	8	9	10	11	12	1	2	3	4	5	6	7	8	9	10	11		
								31	30	31	30	31	31	30	31	30	31	31	28	31	30	31	30	31	31	30	31	20		
							累計工期	22	52	83	113	144	175	205	236	266	297	328	352	383	413	444	474	505	536	566	596	617		
壹	發包工程費	37,594,870	100.00%																											
壹.一	假設工程																													
壹.一.2	工地臨時建築設施,工務所設備	237,450	0.63%	22	3月10日	3月31日																								
壹.一.16	施工輔助設施,施工架	1,915,731	5.10%	30	4月1日	4月30日																								
壹.一.17	施工輔助設施,臨時防雨棚架	742,645	1.98%	31	5月1日	5月31日																								
	其他相關假設工程	2,003,406	5.33%	578	4月1日	10月30日																								
壹.二	拆除工程	2,326,141	6.19%	169	5月16日	12月31日																								
壹.三	Q2教區																													
壹.三.1	結構補強工程	6,810	0.02%	16	8月16日	8月31日																								
壹.三.2-5	木作及屋頂工程	1,327,987	3.53%	61	9月1日	10月31日																								
壹.三.6	蟲蟻防治工程	41,879	0.11%	15	10月1日	10月15日																								
壹.三.7-10	機電工程	288,870	0.77%	30	11月1日	11月30日																								
壹.四	R管繕倉庫																													
壹.四.1-4	木作及屋頂工程	9,078,743	24.15%	334	6月16日	5月15日																								
壹.四.5	蟲蟻防治工程	373,436	0.99%	61	10月1日	11月1日																								
壹.四.6-7	機電工程	255,557	0.68%	61	3月16日	5月15日																								
壹.五	S炊場																													
壹.五.1	結構補強工程	40,799	0.11%	15	6月16日	6月30日																								
壹.五.2	巧工及裝修工程	1,846,104	4.91%	61	6月16日	8月15日																								
壹.五.3	木門窗修復工程	713,875	1.90%	31	8月16日	9月15日																								
壹.五.4-5	機電工程	521,512	1.39%	61	9月16日	11月15日																								
壹.六	U管理宿舍																													
壹.六.1	結構補強工程	146,705	0.39%	31	7月16日	8月15日																								
壹.六.2	巧工及裝修工程	967,816	2.57%	61	8月16日	10月15日																								
壹.六.3	屋頂整修工程	387,065	1.03%	31	8月16日	9月15日																								
壹.六.4	木門窗修復工程	447,999	1.19%	31	10月16日	11月15日																								
壹.六.4-5	機電工程	180,839	0.48%	30	11月15日	12月15日																								
壹.七	V廁所																													
壹.七.1	結構補強	74,018	0.20%	30	9月15日	9月30日																								
壹.七.2	巧工及裝修工程	584,357	1.55%	30	11月16日	12月15日																								
壹.七.3	屋頂工程	470,693	1.25%	46	10月1日	11月15日																								
壹.七.4	蟲蟻防治工程	75,000	0.20%	16	10月16日	10月31日																								
壹.七.5	門窗修復工程	116,404	0.31%	31	12月16日	1月15日																								
壹.七.6-9	機電工程	544,577	1.45%	31	1月16日	2月15日																								
壹.八	W廁所	424,208	1.13%	28	2月16日	3月15日																								
壹.九	X繕倉	224,349	0.60%	31	3月16日	4月15日																								
壹.十	庭園景觀	1,389,634	3.70%	91	8月1日	10月30日																								
壹.十一	本區配管工程	2,003,792	5.33%	122	4月1日	7月31日																								
壹.十二	本區消防設備工程	2,325,988	6.19%	122	4月1日	7月31日																								
	利潤、管理費及税金其他	5,510,481	14.66%	600	4月1日	10月30日																								



要徑 → 預定進度 ——— 實際進度 ———



守B棟
附生樹木移除



守C棟
木磚修復試做





鐵木窗修復



木構造組裝



「國定古蹟-嘉義舊監獄」舊看守所建物修繕工程

預定進度10.04%，實際進度10.21% (至115/03/20止)

項次	工作項目	金額(元)	權重	工期 日曆 天	工期 結束	114					115					116										
						11	12	1	2	3	4	5	6	7	8	9	10	11	12	1	2	3	4	5		
						月份	11	12	1	2	3	4	5	6	7	8	9	10	11	12	1	2	3	4	5	
						日期	15	31	31	28	31	30	31	30	31	31	30	31	30	31	31	31	30	31	18	
						累計工期	16	47	78	106	137	167	198	228	259	290	320	351	381	412	443	471	502	532	550	
壹	發包工程費	67,125,903	100.00%																							
壹.一	假設工程																									
壹.一.1	臨時設地、貯料庫及辦公設備	610,951	0.91%	47	11/15/25	12/31/25																				
壹.一.11	施工輔助設施、施工架	2,083,840	3.10%	181	01/01/26	06/30/26																				
	其他相關假設工程	1,812,486	2.70%	549	11/16/25	05/18/27																				
壹.二	拆除工程	2,572,012	3.83%	151	01/01/26	05/31/26																				
壹.三	(守A)辦公大樓																									
壹.三.1	結構補強工程	1,375,604	2.05%	61	08/01/26	09/30/26																				
壹.三.2	電梯樓梯玻璃帷幕工程	9,739,762	14.51%	61	09/01/25	10/31/25																				
壹.三.3	屋頂工程	1,046,622	1.56%	59	02/01/26	03/31/26																				
壹.三.4	圬工及裝修工程	4,037,871	6.02%	91	04/01/26	06/30/26																				
壹.三.5	門窗修復工程	742,969	1.11%	92	07/01/26	09/30/26																				
壹.四	(守B)監房																									
壹.四.1	結構補強工程	1,339,757	2.00%	31	10/01/26	10/31/26																				
壹.四.2	屋頂工程	1,078,242	1.61%	61	04/01/26	05/31/26																				
壹.四.3	圬工及裝修工程	4,659,565	6.94%	92	06/01/26	08/31/26																				
壹.四.4	門窗修復工程	2,211,438	3.29%	61	09/01/26	10/31/26																				
壹.五	(守C)監房																									
壹.五.1	結構補強工程	835,259	1.24%	62	12/01/26	01/31/27																				
壹.五.2	屋頂工程	1,049,784	1.56%	61	06/01/26	07/31/26																				
壹.五.3	圬工及裝修工程	2,843,615	4.24%	92	08/01/26	10/31/26																				
壹.五.4	門窗修復工程	371,851	0.55%	92	11/01/26	01/31/27																				
壹.六	(守G)少觀工場																									
壹.六.1	屋頂工程	1,015,635	1.51%	61	09/01/25	10/31/25																				
壹.六.2	圬工及裝修工程	1,471,487	2.19%	30	11/01/26	11/30/26																				
壹.六.3	門窗修復工程	505,751	0.75%	31	12/01/26	12/31/26																				
壹.六.4	雜項	39,200	0.06%	16	12/16/26	12/31/26																				
壹.七	(守I)高度管理房																									
壹.七.1	屋頂工程	417,384	0.62%	30	08/01/26	08/30/26																				
壹.七.2	圬工及裝修工程	645,093	0.96%	61	09/01/26	10/31/26																				
壹.七.3	門窗修復工程	973,038	1.45%	30	11/01/26	11/30/26																				
壹.八	(守J)水塔	254,376	0.38%	31	01/01/27	01/31/27																				
壹.九	景觀工程	3,083,813	4.59%	79	03/01/27	05/18/27																				
壹.十	機電工程	4,450,968	6.63%	230	10/01/26	05/18/27																				
壹.十一	全區消防工程	3,507,003	5.22%	123	10/01/26	01/31/27																				
壹.十二	舊監獄區工程	2,500,189	3.72%	230	10/01/26	05/18/27																				
	利潤、管理費及税金其他	9,850,338	14.7%	550	11/15/25	05/18/27																				
	預定進度					月份	11	12	1	2	3	4	5	6	7	8	9	10	11	12	1	2	3	4	5	
						預定進度%	1.22%	1.52%	2.20%	2.98%	2.98%	4.41%	4.41%	5.94%	4.19%	6.04%	5.44%	9.48%	10.24%	8.14%	7.71%	4.63%	6.16%	6.16%	6.16%	
						累計進度%	1.22%	2.74%	4.94%	7.92%	10.90%	15.31%	19.72%	25.66%	29.85%	35.89%	41.33%	50.81%	61.05%	69.19%	76.90%	81.52%	87.68%	93.84%	100.00%	
	實際進度					累計金額																				
						實際進度%	1.29	1.51	2.44	2.72																
						累計進度%	1.29	2.8	5.24	7.96																

要徑

預定進度

實際進度